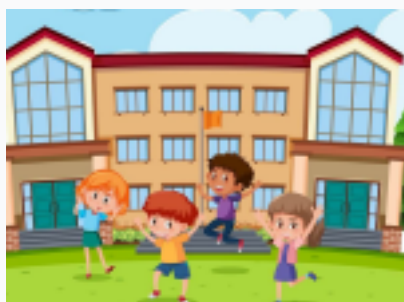


Inscriptions école

Du 15 janvier 2023 au 27 février 2023



INSCRIPTIONS RENTREE SEPTEMBRE 2023
Ecole MATERNELLE Bernard SALABERT, 31530 Saint Paul Sur Save
05.61.85.54.75

Chers parents,

Les inscriptions à l'école maternelle B. Salabert ont débuté, pour les nouveaux élèves.

Voici les différentes étapes pour l'inscription de votre enfant à l'école maternelle de Saint Paul sur Save :

1ère étape : Inscription auprès de la mairie de votre domicile.

→ Délivrance d'un certificat d'inscription.

2ème étape : Inscription auprès du SIVS (Syndicat Intercommunal à Vocation Scolaire/Délégation des 3 mairies : Bretx, Menville, Saint-Paul) pour le périscolaire (ALAE matin/midi/soir et restauration scolaire).

Contactez Mme ROUCHOU au SIVS :

→ soit par mail : contact@sivs-ecoles.fr

→ soit par téléphone 05.62.13.78.79

3ème étape : Inscription à l'école maternelle Bernard Salabert de Saint Paul sur Save.

Directrice : Séverine LEFEBVRE

1- Envoyer par mail le certificat d'inscription + copie du livret de famille + copie des pages vaccinations du carnet de santé :

→ par mail : ce.0312507g@ac-toulouse.fr

→ dans la boîte aux lettres de l'école (à gauche de l'arrêt de bus, dans le renforcement)

2- Après réception de ces documents, Mme Lefebvre vous enverra, par mail, la confirmation de l'inscription ainsi que des documents complémentaires à fournir à l'école.